

RAPPORT SYNTHETIQUE DE L'ENSEMBLE DES ACTIVITES

2015

Siège social :

La Rose des Vents

400, chemin de Crécy - N° CS 50 278 - Mareuil-lès-Meaux

77334 MEAUX Cedex

T : 01.60.44.27.87 - F : 01.60.44.22.44

E-mail : contact@larosedesvents.org

www.larosedesvents.org

N° SIRET 40089251900184 - N° APE/NAF 8899 B



PRÉSENTATION DE L'ASSOCIATION



Itinéraires Solidaires

LA ROSE DES VENTS,

Association régie par la loi du 1er juillet 1901, créée en 1994, a principalement pour but la création et la gestion d'établissements et services dans les secteurs du social, du médico-social et de l'insertion par l'activité économique.

Elle accueille et accompagne des personnes isolées et des familles en difficulté, en situation de précarité et/ou d'exclusion qui sollicitent directement l'Association ou qui sont orientées par différentes institutions ou services.

DES VALEURS ASSOCIATIVES ET UN ENGAGEMENT DOUBLE

● Les valeurs de l'Association

- Humanisme
- Solidarité
- Egalité
- Laïcité
- Efficience

● Un engagement double

● Un engagement avec la personne

Permettre à la personne pour elle-même et pour son entourage de mobiliser ses aptitudes, ses ressources et son dynamisme afin de faire évoluer la situation dans laquelle elle se trouve.

Favoriser un processus de (re)socialisation, dans une société mieux appréhendée.

● Un engagement dans la cité

L'Association se veut présente dans la société et impliquée de façon dynamique dans les politiques en faveur des personnes en difficulté à différents niveaux.

Dans le respect des missions qui lui sont confiées, elle élabore et met en œuvre des actions novatrices.

UNE ÉVOLUTION DYNAMIQUE DE L'ASSOCIATION

□ La Rose des Vents, d'une part pour apporter une réponse aux besoins croissants des ménages en difficulté, et d'autre part pour adapter sa gestion à un effet de seuil, a engagé une stratégie de développement,

- d'une part, en interne, par la **création d'établissements et services dans le cadre d'expérimentations et de réponses à des appels à projets** dans les domaines de :
 - l'hébergement (CHU, CHR, CHS, Accueils mères enfants...),
 - le médico-social (ACT, LHSS, EMPP, AEMS...)
 - la veille sociale et de la coordination (115, SIAO, EMASM/SAMIB, Observatoire social, AVDL...)
 - l'habitat accompagné (Passerelle jeunes, Solibail, Solizen, AVDL, ASLL, Résidence sociale...),
 - l'Insertion par l'Activité Economique (AI, AVE, Recyclerie, Auto-école sociale, formation...),
 - l'accompagnement de publics spécifiques (grands marginaux, Gens du voyage, Migrants...).

- d'autre part, en externe, par des collaborations et des partenariats ayant engendré des **dévolutions d'activités dans le cadre de fusions avec les associations** suivantes :
 - Centre d'Insertion Sociale CIS de NEMOURS, dans le sud du département
 - AGDV (Accueil et Accompagnement des Gens du Voyage)
 - PARTAGE 77 (IAE et accompagnement vers l'emploi)

Des mandats de gestion ont été signés, en 2015, avec une perspective de fusion, respectivement avec les associations :

- LES JARDINS DE DEMETER (IAE),
- SOLIDARITE DEMETER (Epicerie solidaire),
- PREVSUD (Association de prévention spécialisée en Essonne - 91) ; fusion effective au 1^{er} janvier 2016.

UNE ÉVOLUTION DYNAMIQUE DE L'ASSOCIATION

PERSPECTIVES ASSOCIATIVES

- ❑ Par ailleurs, LRDV souhaite soutenir des associations dans leur gestion et leur organisation en leur apportant **soutien, conseil et technicité** dans le cadre de **mandats de gestion** ou d'une convention de partenariat.

Cette démarche participe à un investissement citoyen et de solidarité associative sans objectif de fusion.

- ❑ Sa volonté de s'inscrire dans un travail en réseau et en bonne intelligence l'a amenée à développer et formaliser de nombreux partenariats.
- ❑ L'Association La Rose des Vents entend **continuer à répondre aux besoins de nos concitoyens les plus en difficulté.**

Elle s'inscrit dans une **démarche d'anticipation et prospective** :

- elle souhaite s'ouvrir à d'autres domaines du secteur social, médico-social ou de l'insertion par l'activité économique.
- elle a la volonté d'étendre ses activités vers d'autres territoires géographiques.

DÉCISIONS PRISES EN CONSEIL D'ADMINISTRATION ET EN ASSEMBLÉE GÉNÉRALE (LISTE NON EXHAUSTIVE)

CA du 16 avril 2015

❖ Poursuite de la structuration des fonctions supports du siège social :

Intégration du service paie et formation, au sein de la Direction des Ressources humaines

Création d'un poste de Chargé des achats et de la gestion des équipements, au sein de la Direction Administrative et Financière

❖ Création de nouveaux bureaux pour l'activité CESAF

❖ Poursuite de la réflexion sur le projet EHPAD dans la Meuse

❖ Projet de rapprochement associatif avec les JARDINS DE DEMETER et SOLIDARITE DEMETER

AG de Juin 2015

❖ Rappel des objectifs LRDV : poursuite du développement interne et externe

❖ Rappel des conclusions des évaluations externes réalisées en 2014 pour les établissements en DGF : ACT, LHSS, CHRS MEAUX-ROISSY, CHRS Insertion et Stabilisation NEMOURS

Plans d'amélioration continue de la qualité à mettre en œuvre suite aux évaluations

DÉCISIONS PRISES EN CONSEIL D'ADMINISTRATION ET EN ASSEMBLÉE GÉNÉRALE

CA du 22 octobre 2015

Nouvelles activités LRDV :

❖ SIAO Unique :

Décision de la Préfecture en Juin 2015

Mise en place au 1^{er} janvier 2016

A l'origine : SIAO urgence géré par LRDV et SIAO Insertion par BAIL

❖ CESAF (Cellule d'Ecoute de Soutien et d'Accompagnement des Familles)

Financement FIPD

❖ Nouvelle fusion absorption associative :

LRDV / PREVSUD à Etampes (91), « Traité emportant dévolution du patrimoine » signé le 31 décembre 2015

❖ Dénonciation du mandat de gestion avec les associations LES JARDINS DE DEMETER et SOLIDARITE DEMETER, à Vulaines S/Seine (77)

Avancement des projets en cours :

❖ Projet d'achat du site de Mareuil-Lès-Meaux

❖ Audit du Pôle Insertion par l'Emploi

❖ Mutualisation d'un nouvel espace destiné au public : Accueil de Jour / Haut Seuil de Tolérance / Hébergement d'urgence

❖ Projet d'aménagement de nouveaux locaux appartenant à l'hôpital de Meaux sur le site d'Orgemont en vue d'accueillir certaines activités de LRDV

❖ Organisation du séminaire des membres du Comité de Direction en novembre 2015

ORGANISATION PAR PÔLES – ÉVOLUTIONS 2015 / 2016

EVOLUTION DES ACTIVITES...

Mutation d'une activité

L'activité Accompagnement des Gens du Voyage du Pôle Insertion par l'Emploi a été rattachée au Pôle Logement (devenu Pôle Habitat et Intégration) à compter du 1^{er} novembre 2015

Création de nouvelles activités :

Création du Centre d'Hébergement pour Migrants

Création de la Cellule d'Ecoute, de Soutien et d'Accompagnement des Familles à compter du 1^{er} septembre 2015

Mandat de gestion en vue d'une **fusion avec PREVSUD,**

préfigurant, avec la CESAF, la création du Pôle Appui Jeunes et Familles à compter du 1^{er} janvier 2016

... IMPLIQUANT UNE NOUVELLE STRUCTURATION DE LR DV

CHANGEMENT DE NOM DE CERTAINS POLES :

1/Pôle SIAO 77 et Accompagnement

(anciennement Pôle Veille Sociale et Accompagnement)

2/Pôle Habitat et Intégration

(anciennement Pôle Logement)

3/ Pôle Médico-Social et Accueils Mères Enfants

4/Pôle Hébergement

(anciennement Pôle Hébergement Insertion Urgence)

5/Pôle Insertion par l'Emploi

CREATION DE DEUX NOUVEAUX POLES AU 1^{ER} JANVIER 2016 :

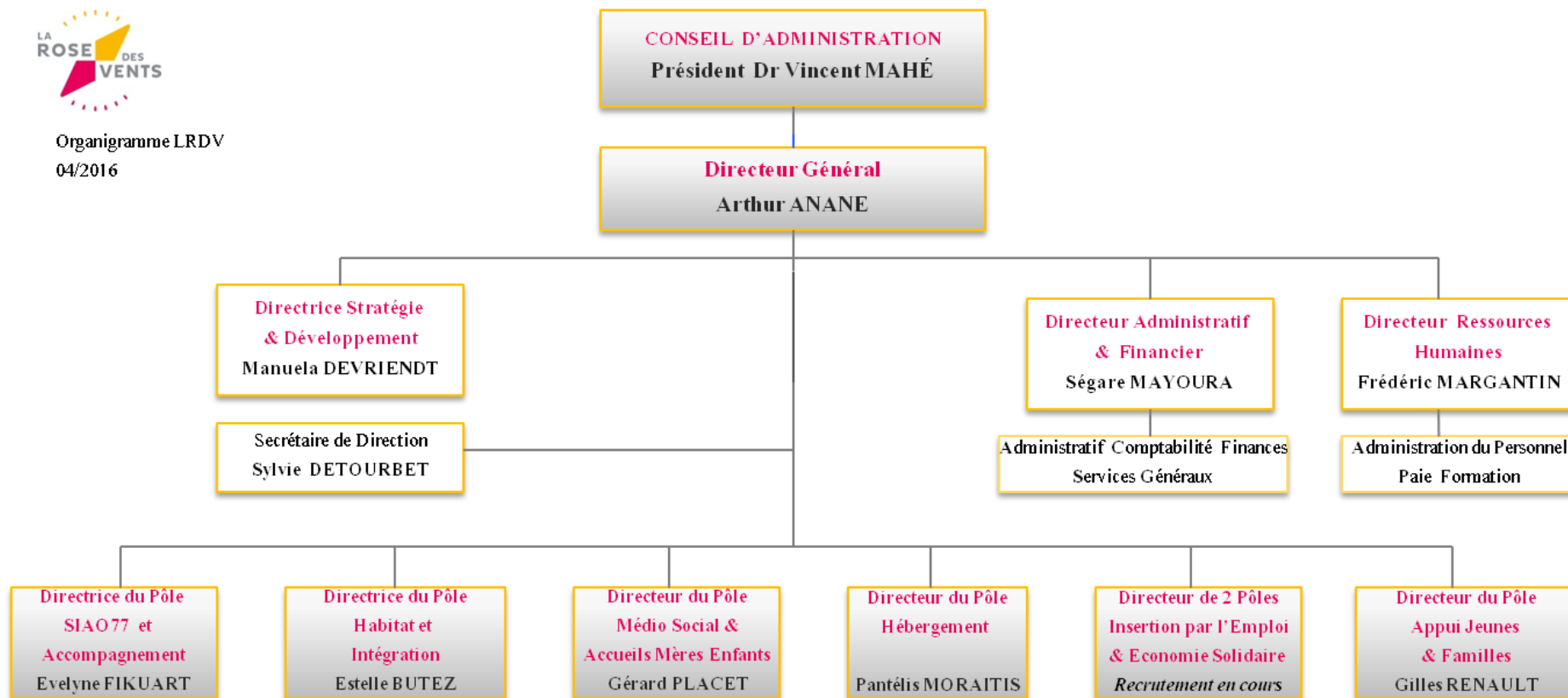
-6/ Pôle Economie Solidaire

-7/ Pôle Appui Jeunes et Familles

ORGANIGRAMME LRDV 2016



Organigramme LRDV
04/2016



FAITS MARQUANTS ET TEMPS FORTS

Evolution des activités

Pôle Médico-Social & Accueils Mères Enfants

- ❖ ACT et LHSS : Visite de conformité (agrément délivré pour 15 ans). Augmentation de 5 places ACT en appartements diffus soit 28 places au 31 décembre 2015
- ❖ EMPP : Evaluation du dispositif par l'ARS. Demande de revalorisation du budget

Pôle Insertion par l'Emploi

- ❖ Mandats de gestion avec LES JARDINS DE DEMETER & SOLIDARITE DEMETER
- ❖ Convention pluriannuelle tripartite DIRECCTE / Conseil Départemental / LRDV
- ❖ Renouvellement de Certification Qualité CEDRE (octobre 2015)

Pôle Hébergement

- ❖ 29 places supplémentaires octroyées en DGF, CHRS Urgence (17 places à Meaux + 12 places sur Nemours)
- ❖ 21 nouvelles places CHU
- ❖ 30 places supplémentaires et ouvertes pendant la période hivernale 2015-2016 sur les secteurs de Meaux, Melun et Pontault (30 places du 01/11/2015 au 31/03/2016 puis prolongation de 20 places du 01/04/2016 au 30/06/2016).

Pôle Habitat et Intégration

- ❖ De nouvelles activités au sein du Pôle :
 - captation de 124 logements Solibail
 - création d'un Centre d'Hébergement pour Migrants
 - affectation du service Accompagnement des Gens du Voyage
- ❖ Augmentation du parc Solibail géré par LRDV par l'extension du dispositif de 30 logements supplémentaires soit un total de 205 sur l'ensemble du département
- ❖ Nomination de deux référentes Culture et Loisirs parmi les membres de l'équipe.

FAITS MARQUANTS ET TEMPS FORTS

Evolution des activités (suite)

Pôle SIAO 77 et Accompagnement

- ❖ Hausse sensible des nuitées hôtelières (18 %) et consécutivement des entretiens effectués par l'EMASM (1 151 entretiens).
- ❖ Nette augmentation de l'activité liée à la mise en œuvre de l'anticipation des évacuations des publics issus des bidonvilles.
- ❖ Accroissement de l'activité du SIAO urgence suite au développement constant des missions. Ecriture du projet SIAO unique pour une mise en œuvre en janvier 2016.
- ❖ Evolution de l'activité du SI SIAO (nouvelles versions)
- ❖ L'action du FNAVDL a été renouvelée pour une année dans l'attente de l'appel à projets
- ❖ Poursuite de l'expérimentation pour une année de l'action SAMIB à destination des publics issus des campements illicites (financement DIHAL/DDCS). Affectation pérenne d'un poste EMASM par la DDCS à l'action SAMIB.

Evolution du public

- ❖ Expérimentation pour 1 année du poste SAS de l'EMASM (Entretiens rapides avec les nouveaux arrivants à l'hôtel – décision de maintien ou pas à l'hôtel).
- ❖ Obtention en 2015, de 6 postes pérennes supplémentaires pour les services 115/EMASM/SAMIB et SIAO.

Pôle Médico Social et Accueils Mères Enfants

- ❖ LHSS : public vieillissant (14% de + de 60 ans en 2014, 18% en 2015) et présentant des troubles associés conduisant à une durée de séjour plus longue (3 mois environ) - Décès de 3 personnes accueillies en LHSS et 2 personnes en ACT

Pôle Hébergement

- ❖ Constat similaire à 2014 : Public présentant davantage de problématiques liées à la protection de l'enfance, ainsi qu'à l'addiction avec des troubles associés d'ordre psychologique voire psychiatrique.

FAITS MARQUANTS ET TEMPS FORTS

Evolution du public (suite)

Pôle Habitat et Intégration

- ❖ Augmentation des publics cumulant les problématiques rendant plus compliqué l'accès ou le maintien dans logement autonome.
- ❖ Evolution dans l'occupation des logements avec de plus en plus de cohabitations intergénérationnelles du fait de difficultés économiques couplées à la crise du logement
- ❖ Augmentation du public familles monoparentales et des retraités

Pôle SIAO 77 et Accompagnement

- ❖ Augmentation des ménages en grande précarité cumulant plusieurs problématiques.
- ❖ Maintien d'une forte demande des jeunes de 18-25 ans auprès du 115 et du SIAO urgence.

Actions diverses, parfois communes à différents services et/ou pôles, avec le cas échéant l'intervention de partenaires (ex : AFILE 77, SMITOM, Culture du Cœur, CIDFF77, CAF...):

- ❖ Ateliers d'information et d'accès aux droits
- ❖ Actions collectives et individuelles sur l'insertion professionnelle
- ❖ Actions collectives relatives à la vie quotidienne

Actions collectives (liste non exhaustive)

- Actions autour du « Bien être », de l'estime de soi
- Atelier autour de la sexualité des IST avec la PMI de Meaux
- Ateliers autour de l'alimentation
- Ateliers jeux
- Sorties sportives / à la mer / culturelles
-
- Ateliers de lutte contre la fracture numérique en lien avec la CAF
- Atelier « Budget malin » avec la MDS de Meaux
- Atelier SLEC pour les adultes GDV
- Accompagnement vers l'insertion professionnelle GDV
- ASSR pour les jeunes de plus de 16 ans, service AGDV

FAITS MARQUANTS ET TEMPS FORTS

Partenariats, réseaux

☐ Signature du CPOM – DDCS/DRIHL

LA ROSE DES VENTS a travaillé avec la DDCS à l'élaboration d'un Contrat Pluriannuel d'Objectifs et de Moyens (CPOM). Il a été signé le 17 avril 2015 par le Directeur de la DRIHL.

☐ Participation à de nombreuses instances et réunions

LRDV siège au sein de Conseils d'Administration d'Associations (Initiatives 77, RESO 77 depuis 2015), du Bailleur OPH Val du Loing Habitat, de la FNARS.

Elle assure depuis juin 2015, l'administration du GCSMS CONVERGENCE.

Elle est membre de l'UDHIL, de l'URIOPSS, du COORACE, du SYNEAS, de l'EAPN, GNA...

Présentation des activités et échanges **avec les partenaires** le 04/06/2015 à Mareuil-Lès-Meaux

De nombreuses visites dans nos services ; Mise à disposition de salles de réunion pour nos partenaires

☐ Important travail en réseau et partenariats riches et divers dont de nombreux partenariats formalisés :

○ Pôle Insertion par l'Emploi :

- Convention avec le SMITOM Melun Val De Seine dans le cadre de la gestion de la Recyclerie du Lombric de 5 ans
- Convention AFILE 77
- Convention pluriannuelle ARS d'objectifs et de moyens de 3 ans
- Conventonnement Chantier d'Insertion de la Recyclerie du Lombric avec la DIRECCTE.

○ Pôle Médico Social et Accueils Mères Enfants

- Convention avec l'hôpital de Montfermeil, CH Aubrac, CH MLV, CH Melun, CH Ville Evrard Pharmacie et laboratoire
- Des partenaires internes ou externes : EMPP, UDAF, EMASM, des centres sociaux, l'Institut de soins infirmiers de l'hôpital de Ville Evrard
- Présence sur l'observatoire des quartiers de la ville de Meaux.

○ Pôle Habitat et Intégration

- Partenariat formalisé avec la MJC de Meaux dans le cadre des ateliers SLEC
- Convention AFILE 77 pour soutenir les auto-entrepreneurs
- Partenariat avec le Conseil Départemental dans le cadre d'ateliers animés avec la PMI et la MDS de Meaux pour des actions en direction des usagers et des professionnels
- Présence à l'Equipe Pluridisciplinaire de Meaux (MDS – public RSA)

○ Pôle SIAO 77 et Accompagnement

○ **Les conventions existant en 2014 se poursuivent** Convention SIAO/115 - DDCS - structures spécialisées dans l'accompagnement des femmes victimes de violences conjugales, Conventions SIAO/115 - OFII et DDCS SIAO/115 – CADA et DDCS, SIAO/115 – Protocole d'hébergement et de logement, Protocole 115/Hauts Seuils de Tolérance, SIAO – Charte fluidité logement AORIF).

○ Dans le cadre de la mise en place du SIAO Unique, deux conventions (DDCS/SIAO/PJJ et DDCS/SIAO/SPIP) ont été élaborées en 2015 (en attente de signature)

FAITS MARQUANTS ET TEMPS FORTS

Deux nouvelles activités préfigurant le Pôle Appui Jeunes et Familles (créé le 1^{er} janvier 2016)

1 - Mandat de gestion avec PREVSUD en 2015

Mission de la prévention spécialisée

Rattachée à la protection de l'enfance, elle vise à :

- Prévenir la marginalisation des 12 – 21 ans
- Faciliter l'insertion ou la promotion sociale des jeunes et des familles

Méthodes d'intervention

« Aller vers » les jeunes dans la rue ou dans les structures qu'ils fréquentent en s'appuyant sur :

- Un principe de libre adhésion
- La confidentialité des propos échangés
- Une dynamique de co-construction d'actions avec les partenaires du territoire d'intervention

Pour initier :

- Des accompagnements individuels
- Des projets éducatifs collectifs

Composition de l'équipe

- 11 éducateurs
- 1 agent de bureau
- 1 cadre administrative et comptable
- 1 cheffe de service

Mandat de gestion

Signé en mars 2015 en prévision d'une fusion :

- Audit ressources humaines
- Audit administratif et financier
- Audit logistique et sécurité
- Mise en place et suivi administratif :
 - D'une convention de dévolution universelle de patrimoine
 - Des transferts des contrats de droit privé

Fusion effective au 1er janvier 2016

FAITS MARQUANTS ET TEMPS FORTS

Deux nouvelles activités préfigurant

le Pôle Appui Jeunes et Familles (créé le 1^{er} janvier 2016) - suite

2- Cellule d'Ecoute, de Soutien et d'Accompagnement des Familles

Création et pilotage

La CESAF a été créée et rattachée à la Direction Générale jusqu'au 31/12/2015. Elle a intégré le Pôle Appui Jeunes et Familles à compter du 1^{er} janvier 2016. Sa Direction opérationnelle est assurée par le Directeur du Pôle et le pilotage stratégique par la Directrice Stratégie et Développement.

Mission

Dans le respect du libre choix des personnes :

- Soutenir et accompagner des familles confrontées à la radicalisation d'un proche,
- Rencontrer des personnes en risque de radicalisation ou déjà radicalisées en vue :
 - D'évaluer leur situation,
 - D'élaborer des propositions d'accompagnement et/ou d'orientation.

Public

Personnes ou familles :

- Ayant signalé une situation préoccupante au numéro vert national
- Ayant manifesté le souhait d'être soutenu(e)

0 800 005 696

Service & appel gratuits

Sur orientation exclusive
de la Préfecture de Seine-Et-Marne

Composition de l'équipe

- 2 éducatrices
- 1 psychologue
- 1 psychiatre

Exercice 2015

Ouverture progressive du service à compter du 1^{er} septembre 2015

Bilan du 01/09/2015 au 31/12/2015 :

- 30 familles orientées par la Préfecture

FAITS MARQUANTS ET TEMPS FORTS

Expression et participation des personnes accueillies et/ou accompagnées

- Différents modes d'expression : CVS, groupes d'expression...
- Election des représentants du dispositif Logements Passerelles Jeunes

Communication interne / externe

- Un séminaire de direction s'est déroulé pour la 2^{ème} fois en novembre 2015. Précédé d'une rencontre d'introduction animée par M. Fabrice CAVARETTA, consultant RH.
- Rencontre partenaires le 4 juin 2015
- De nombreuses rencontres dans le cadre de la préparation et la mise en place du SIAO Unique :
 - réunion de présentation générale: 15/09,
 - réunion à destination des partenaires : 29/09 (Conseil départemental, CCAS...), 6/10 (partenaires du logement intermédiaire), 15/10 (partenaires de l'hébergement).

Les outils de communication

Fin du 1^{er} semestre 2015 :

- Mise en ligne du nouveau site internet de l'Association (comprenant pour le Pôle Insertion par l'Emploi un volet commercial relatif à l'activité économique)
- Création d'une nouvelle identité visuelle : nouveau logo, création de la signature « Itinéraires solidaires », charte graphique et déclinaison papeterie ...
- Bulletins du SIAO/115 en ligne sur le site de la DHRIL
- Développement de l'équipement en vidéo conférence
- Reprise du Petit Journal de la Résidence La Malibrans (site de Roissy en Brie)

FAITS MARQUANTS ET TEMPS FORTS

Démarche qualité

Evaluations externes

4 établissements de La Rose des Vents concernés par l'obligation légale :

- LHSS
- ACT
- CHRS Insertion Meaux et CHRS Urgence Roissy
- CHRS Insertion Stabilisation Nemours

Rapports d'évaluation transmis aux autorités en janvier 2015

Démarche qualité et bientraitance

- Dans le cadre de la démarche réimpulsée en 2014 et inscrite, comme *axe de développement*, dans le Projet associatif,
 - Mise en place de la Cellule qualité fin janvier 2015
 - Lancement par la Cellule qualité de 9 groupes de travail en 2015
 - Près de 100 salariés inscrits
 - Des procédures et outils validés par la Cellule qualité bientraitance et à soumettre début 2016 en COPIL Qualité (se tenant en CODIR)

- Parallèlement à cette démarche transversale et associative, et entraînée par cette dernière, la démarche qualité se poursuit dans les Pôles.
- Enfin, la promotion de la bientraitance et la prévention de la maltraitance sont intégrées à notre politique de formation via nos orientations triennales de la FPC (Formation professionnelle continue) 2015-2017.

En 2015, 3 sessions de formation collectives ont eu lieu :

1ère session du 12/06/2015 = 13 participants

2ème session du 19/06/2015 = 13 participants

3ème session du 18/09/2015 = 15 participants

Soit un total de 41 personnes sensibilisées en la matière.

Objectif :

Sensibiliser en la matière le plus grand nombre de professionnels de l'Association.

FINANCEMENT DES ACTIVITES LRDV 2016

Dispositifs d'accompagnement, d'hébergement et de logement accompagné

POLES / Activités d'hébergement	Subvention	DGF	Activités entrant dans le périmètre du CPOM	Activités financées par logements	Activités financées par places d'Hébergement
POLE HABITAT ET INTEGRATION					
Logements Passerelles Jeunes	X		X	9	16
Solibail	X			205	
Centre d'Hébergement pour Migrants	X			34	
ASLL (90 mesures = 60 Nemours + 30 Meaux)					
POLE MEDICO SOCIAL & ACCUEILS MERES ENFANTS					
ACT					
LHSS		X			28
Accueils Mères enfants (60 familles monoparentales)		X			25
					120
POLE HÉBERGEMENT					
<u>Secteur NORD</u>					
CHRS Insertion Meaux		X	X		30
CHRS Urgence		X	X		45
(28 places + 17 nelles places en 2015)					
<u>Secteur SUD</u>					
CHRS Insertion Nemours		X	X		30
Stabilisation		X	X		10
CHRS Urgence (nelles places en 2015)		X	X		12
Places CHU (86 places + 21 nelles places en 2015) sur les 2 secteurs Nord et Sud					107
30 places hivernales en 2015/2016					30
TOTAL des PLACES FINANCEES				114	453

CHIFFRES CLÉS 2013 / 2015

Personnes accueillies dans le cadre des dispositifs d'accompagnement, d'hébergement et de logement accompagné

Activités	2013	2014	2015
POLE HABITAT ET INTEGRATION			
Logts Passerelles Jeunes	34	36	32
Solibail	259	453	778
Solizen	1	8	6
Centre d'Hébergement pour Migrants	/	/	35
ASLL	402	360	400
Accompagnement Gens Du Voyage	971	1066	1147
POLE MEDICO SOCIAL & ACCUEILS MERES ENFANTS			
ACT	29	33	33
LHSS	102	97	84
EMPP & AEMS	189	189	174
Accueils Mères enfants de moins de 3 ans	163	175	142
POLE HÉBERGEMENT			
Places CHU Urgence	303	339	161
CHRS Urgence	99	117	66
CHRS Insertion Meaux / Nemours + Stabilisation			85
Places hivernales 2015/2016 (30 places)			113
Accueil de Jour (11 137 passages)			108
TOTAL des personnes accueillies	2 258	2 376	3 364
L'ensemble des activités d'hébergement et de logement représente un volume de 385 logements gérés par LRDV (dont 205 logements SOLIBAIL)			
POLE INSERTION PAR L'EMPLOI			
<u>Activités Insertion par l'Emploi</u> : Activité Intermédiaire (AI) d'Ateliers et de Chantiers d'Insertion (ACI) ; Service d'Accompagnement socioprofessionnel pour les bénéficiaires du RSA (AAVE) et du PLIE et Auto école sociale	787	722	867 (dont 302 salariés)

CHIFFRES CLÉS 2013 / 2015

Données des activités du POLE SIAO 77 et ACCOMPAGNEMENT

	2013	2014	2015
SIAO Urgence	2 552 évaluations	4 065 évaluations	4 517 évaluations (+ 11 %) 413 ménages inscrits dans SyPLO
115 Observatoire Social	4 228 personnes mises à l'hôtel	6 339 personnes mises à l'hôtel (2 116 ménages)	5 846 personnes mises à l'abri (2 081 ménages) Entre 2767 et 1587 appels/jour Entre 22 et 46% d'appels traités/jour
EMASM	652 entretiens	1 009 entretiens	1 151 entretiens (équipe suivi) 126 entretiens (équipe accompagnement) Suivi de 676 ménages
AVDL Hors Dalo	-	40 mesures	
FN AVDL	128 mesures	109 mesures en cours	153 mesures de diagnostics AVDL effectués 240 mesures d'accompagnement AVDL
SAMIB	-	15 % des nuitées hôtelières pour le public Rom 500 personnes issues de campements illicites & bidonvilles personnes mises à l'hôtel 294 personnes issues des campements	21% de nuitées hôtelières pour le public Rom 116 entretiens dans les hôtels 7 interventions sur site dans le cadre des anticipations des évacuations 11 interventions dans le cadre des évacuations dont 8 par arrêtés municipaux 491 personnes issues des campements à l'hôtel

ETATS COMPTABLES ET FINANCIERS

➤ **Le Budget 2015 s'élève à 14 840 000 €**

➤ **L'année 2015 se termine par un résultat positif de 30 000 €** contre 10 151 € en 2014

➤ La trésorerie s'élève à **2 704 611 €** contre 1 866 528 €.

➤ **Les fonds dédiés :**

➤ Nous avons **1 598 257 € en 2015** contre 708 717 € en 2014 (suite aux financements de nouvelles actions et activités)

➤ Nous avons **un actif net circulant de 4 889 190 €** contre 3 748 097 € en 2014.

➤ **Les produits d'exploitation ont augmenté de 2 866 160 €**

(nouvelle activité : CESAF - 29 nouvelles places CHRIS urgence – 21 places CHU – 30 places urgence hiver supplémentaires –5 nouvelles places ACT – extension de 30 logements Solibail – Migrants - postes supplémentaires : 2 au 115, 3 à l'EMASM, 1 au SIAO)

(Les charges d'exploitation ont augmenté de 2 650 914 €

➤ **LRDV a intégré dans ses comptes au 31-12-2015**

l'association PREVSUD suite à une dévolution du patrimoine.

➤ **Le budget prévisionnel 2016 s'élève à 15 410 000 €**

(comprenant le SIAO 77 et la fusion avec PREVSUD).

CHIFFRES CLES RESSOURCES HUMAINES

Données 2015

- Effectif total au 31/12/2015 : **197 salariés**
- **75 % des salariés** sont en CDI au 31/12/2015

Analyse des effectifs en CDI :

Salariés à temps complet **84 %**

Hommes **21 %** Femmes **79 %**

Cadres **22 %** Non cadres **78 %**

Moyenne d'âge : **40 ans**

Ancienneté moyenne : **5 ans et 10 mois**

- Nombre de contrats conclus dans le cadre de l'aide à l'insertion professionnelle au 31/12/2015 : **06**
- Nombre de postes conventionnés dans le cadre des Ateliers et Chantier d'Insertion au 31/12/2015 : **19,20 ETP (= 28 postes)**
- Nombre de CDD conclus dans le cadre de la « période hivernale » au 31/12/2015 : **07**
- Formation - nombre d'heures suivies : **1 538 heures**

CHIFFRES CLES

Moyens matériels, techniques et logistiques

Au 31 décembre 2015, l'Association LA ROSE DES VENTS dispose de

18 adresses de bureaux sur 11 communes différentes – départements 77 et 91 :

- 400, Chemin de Crécy MAREUIL LES MEAUX CS 50278 – MEAUX (77334)
- 43, Quai Jacques Prévert à MEAUX (77100)
- 17, Boulevard de la Malibran à ROISSY EN BRIE (77680)
- Centre Commercial de la Butte Montceau à AVON
- 18, Avenue Charles de Gaulle à NEMOURS (77140)
- 20, Rue Gauthier 1^{er} à NEMOURS (77140)
- 21, Rue Neuve à MEAUX (77100)
- 15, Rue Béla Bartok à MEAUX (77100)
- 52, Rue de Fublaines à MEAUX (77100)
- 05, Rue des Pré-Rebours à MONTEREAU (77130)
- 17, Rue de Gaillardon à MELUN (77000)
- 6, Rue des arcades à SAVIGNY LE TEMPLE (77176)
- Zone d'activités Le Lombric Ruelle Plaine Croix Besnard à VAUX LE PENIL (77000)
- 10,12, Avenue du Général de Gaulle à PONTAULT-COMBAULT (77340)
- PREVSUD - 27, rue Louis Moreau à ETAMPES (91150)
- (2 espaces d'Accueils : Espace des Associations - Quartier de Guinette – Allée du Dr Bourgeois - Waldeck Rousseau à ETAMPES (91150)
- Quartier de la Croix de Vernailles – 8, rue Jean-Etienne Guettard – Apprt 467 à ETAMPES (91150)
1 Site dans le cadre de mandat de gestion :
- Les Jardins de DEMETER – 22 Bis, Chemin de la Touffe à VULAINES SUR SEINE (77870)

Le siège social de l'Association est sis à

MAREUIL LES MEAUX - 400, Chemin de Crécy – CS 50278

77334 MEAUX CEDEX

▶ Bilan du Service technique de LRDV :

4 ETP + 1 responsable du service (au 31/12/2015)

▶ **1 017 fiches** travaux répertoriées et traitées

▶ Réfection du réseau téléphonique en partenariat avec Orange pour le tirage des câbles RJ45

▶ Réfection complète de **12 appartements**

+ 5 Unités d'hébergement sur Roissy en Brie

▶ **Création de bureaux :**

Rue Neuve : aménagement des locaux pour l'activité AGDV

Site de Mareuil-Lès-Meaux rdc : extension d'aménagement de bureaux pour l'activité

CESAF et d'une salle de réunion en septembre 2015 -

Déménagement des bureaux CHRS Insertion et urgence

Au 1^{er} étage : réfection des bureaux pour l'activité SIAO unique

LRDV gère un parc locatif dans le département 77 de :

170 logements répartis sur 26 communes

auxquels s'ajoutent

215 logements SOLIBAIL sur 37 communes

Soit un total de 385 logements

PROJETS ET PERSPECTIVES 2016

Propres à chaque Pôle (LISTE NON EXHAUSTIVE)

Pôle Médico-Social & Accueils Mères Enfants

- Les LHSS nous amènent à réfléchir à une meilleure dynamique des sorties, des populations accueillies, à l'issue des soins. Un appel à projet est attendu pour la création de places Lits d'Accueil Médicalisés LAM. La réponse à l'appel à projet concernant les LAM favoriserait une continuité des soins et une qualité de prise en charge des publics. Les locaux sur le site d'Orgemont de l'Hôpital de Meaux seraient adaptés pour la mise en œuvre de ce projet.
- Accueils Mères Enfants : Création de places supplémentaires en appartements diffus sur le secteur de Roissy-en-Brie/Pontault-Combault

Pôle Insertion par l'Emploi

- Renforcement des investissements commerciaux sur l'Association Intermédiaire en particulier sur le territoire de Sénart.
- Réaménagement des locaux CDP d'Avon, « relooking » sur Nemours, sécurisation de Savigny
- Continuité des Mandats de gestion avec les Jardins de Déméter et Solidarité Déméter

- Partenariat entre LRDV / SMITOM / ECOLOGIC / SEMARDEL sous forme de prestations pendant 6 mois – Collecte D3E
- Développement de l'activité recyclage et emploi sur le site de la Recyclerie du Lombric en particulier dans le textile avec Eco Tri International
- Convention avec la Mairie d'Avon dans le cadre de la Politique de la Ville
- Avenant à la convention AAVE
- Convention CAF dans le cadre du FIS-CDP

Pôle Hébergement

- Accueil de jour - Haut seuil : recherche d'un lieu plus adapté à l'accueil d'un public de plus en plus important.

PROJETS ET PERSPECTIVES 2016

Propres à chaque Pôle

(LISTE NON EXHAUSTIVE)

Pôle Habitat et Intégration

- Asseoir l'activité Solibail avec l'atteinte des objectifs de gestion de 205 logements
- Atteinte de l'objectif de captation de 124 logements
- Développement des activités de soutien aux apprentissage pour les enfants public Gens du voyage
- Développement de nouvelles activités par réponse aux AAP (CADA)
- Asseoir l'activité Centre d'Hébergement Migrants

Pôle SIAO 77 et Accompagnement

- Mise en œuvre du SIAO unique (loi ALUR)
- Réponse à l'appel à projet FNAVDL juin 2016
- Maintien et développement de SAMIB

Pôle Appui Jeunes et Familles

- Proposer des projets ou des initiatives permettant de soutenir les jeunes, les familles et les partenaires professionnels impliqués à leur contact
- Répondre à des appels à projets poursuivant ces objectifs

PROJETS ET PERSPECTIVES 2016

au niveau de l'Association

- Poursuite du développement interne et externe, élaboration de projets (dans le cadre ou hors appels à projets)
- Création d'une nouvelle association ECONOMIE SOLIDAIRE : reprise de l'activité Les Jardins de DEMETER suite à la fin du mandat de gestion A revoir
- Démarche qualité associative :
 - Validation en COPIL de travaux (procédures, outils...)
 - Poursuite des travaux des groupes en place et création de 2 nouveaux groupes de travail
- Mise en œuvre des préconisations des évaluations externes par les établissements concernés
- Communication : mise en place d'un Comité de rédaction en vue de l'actualisation du site internet, la création d'Intranet, l'élaboration d'autres outils de communication
- Séminaire de direction en mai 2016 comprenant une journée de travail avec la participation des chefs de service

